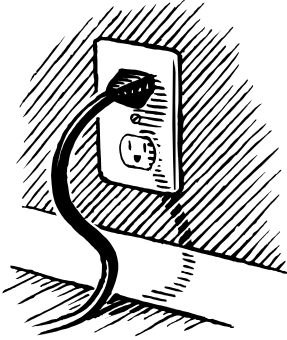


INSTALAZIO ELEKTRIKOA

80m² baino txikiagoa den etxebizitza baten instalazio elektrikoaren diseinua



79m² -tako etxebizitza baten instalazio elektriko teorikoa diseinatu beharko duzue, emango zaizuen planotik abiatuta. Zuen diseinuari jarraituz, etxe horren gela bateko instalazio elektrikoa egingo duzue.

BALDINTZAK

Diseinu teorikoa: Etxebizitzaren honako hauek zehaztu beharko dituzue:

- ✓ Elektrifikazio maila
- ✓ Planoan egindako hari-bakarreko irudikapena honako hauek zehaztuz:
 - Banaketa koadroaren kokapena
 - Deribazio kutxen kokapena
 - Argi-puntuen, korrante hartuneen eta abarren kokapena.
- ✓ Hari-bakarreko eskema

Gela baten instalazioa: Egindako instalazioak honako hauek bete beharko ditu:

- ✓ A2 tamainako konglomeratu txafila batan muntatuko da.
- ✓ Bertan eskalan egindako plano bat irudikatu beharko duzue, deribazio kutxen, korrante hartuneen eta abarren kokapena zehaztuz.
- ✓ Albo batean korrante hartuneen eta argiztapenaren eskema funtzionalak egingo dituzue.
- ✓ Konexioak segurtasun arauak beteaz egin behar dira, hau da:
 - Erregleten bidez egin beharko da.
 - Deribazio kutxetan egingo da.
 - Kableak hodietan barne eramango dira.
- ✓ Funtzionatu beharko du (aurretik egiaztapena egin ondoren)

Denbora:

- ✓ 4 saio diseinurako
- ✓ 6 saio muntaketarako

Kalifikazioa:

- ✓ Bai memoria (txostena) eta bai eraikuntza taldeka egin beharko da, bi parteek balio berdina izango dutelarik.

MEMORIAREN ATALAK

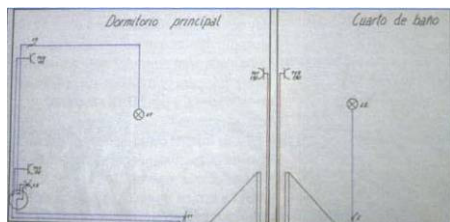
1. AZALA: Izenburua. Proiektuarekin zerikusia duen marrazkiren bat . Zuen datuak: izen-abizenak, taldea, ikasgaia, ikasturtea...
2. AURKIBIDEA. Atalen izenburuak eta orri zenbakia
3. Irakasleak emandako ORRIAK (zuetako baten kopia bat garbi gorde aurkezteko)
4. DISEINUA
 - 4.1. Etxebizitzaren Elektrifikazio maila.
 - 4.2. Etxebizitzaren hari bakarreko irudikapena planoan.
 - 4.3. Etxebizitzaren hari bakarreko eskema
5. PLANIFIKAZIOA
 - 5.1. MATERIALEN ZERRENTA: taula moduan materiala eta kantitatea eta jatorria adieraziz.
 - 5.2. FUNTZIOEN ETA ERANTZUKIZUNEN BANAKETA: bakoitzak proiektuaren fase guztietan hartuko dituen funtzioak eta erantzukizunak: memorian, tailerrean eraiketan eta abar.
6. AUTOEBALUAZIOA:
 - 6.1. Ekoizpenaren balorazioa
 - 6.2. Lan-taldearen balorazioa
 - 6.3. Bakarkako lanaren balorazioa

MUNTAKETA

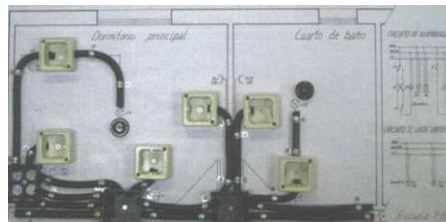
Kokapeneko planoak:

- 2 A3 elkartuz A2 bat osatuko duzue.
- Eskuin aldean 15 cm-ko zutabe bat utziko duzue, izenburua, eskema funtzionalak irudikatzeko.
- Ezkerraldean aukeratutako gelako planoak irudikatuko duzue eta planoko kokapeneko irudikapena egingo duzue.
- Gero gainean, instalazioa egingo duzue, aldameneko adibidean bezala.

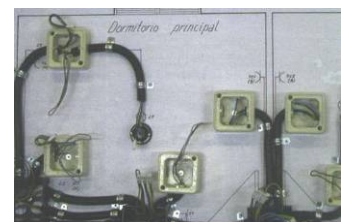
Eman beharreko pausuak:



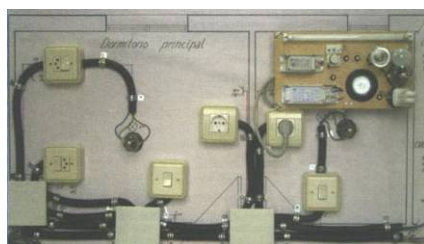
(1) Planoaren irudikapena eskalan



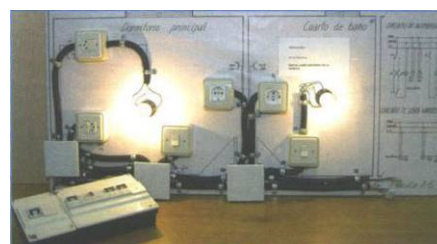
(2) Kanalizazioak eta kutxak



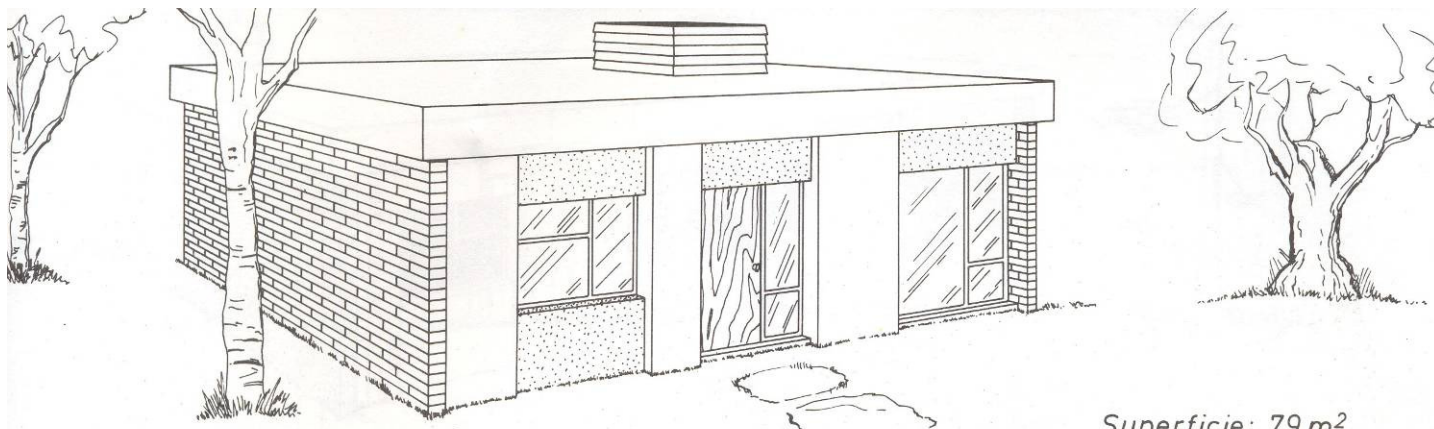
(3) Elementuen konexioak



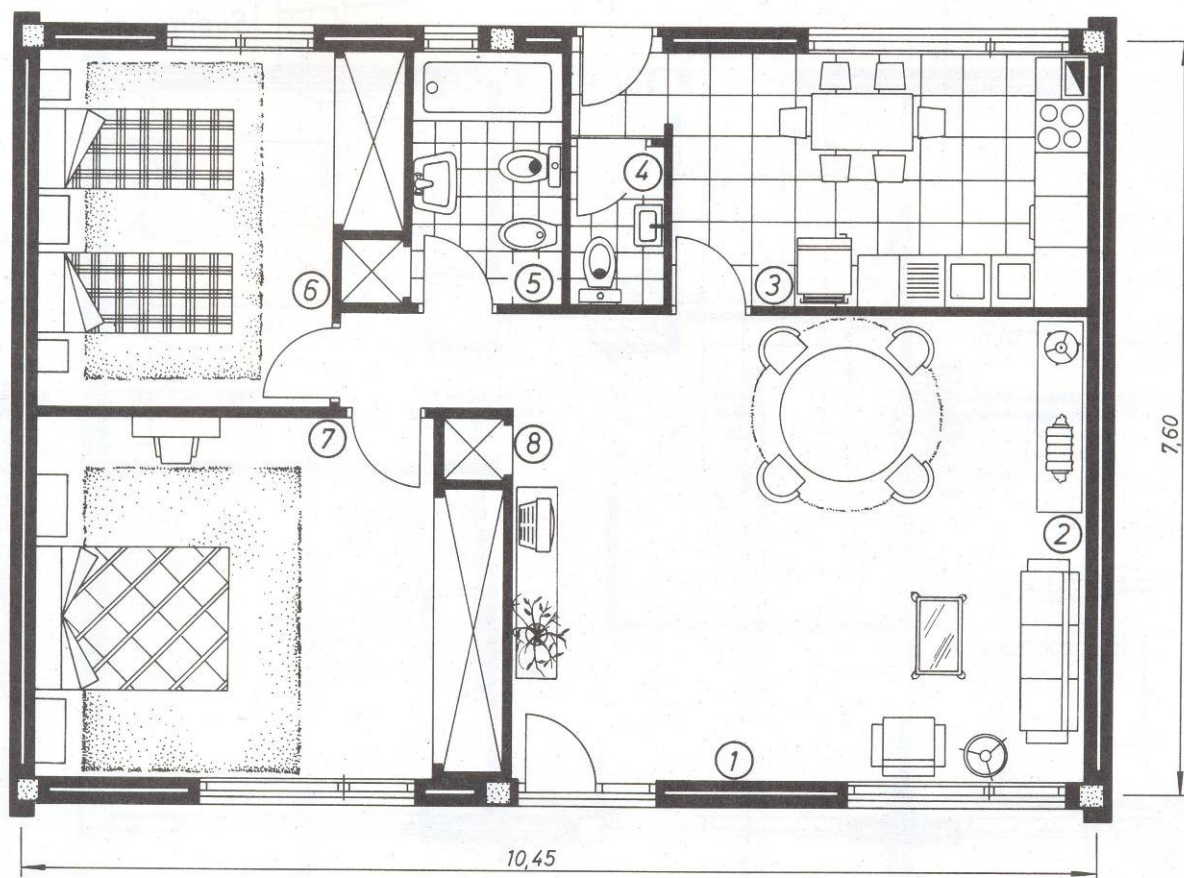
(4) Mekanismoak eta argiak eta egiaztatpena



(5) Babes kutxa eta sare elektrikora konektatu



Superficie: 79 m²



MATERIALA: (denok izango duzuenak)

- Egurra: A2 tamainakoa (420 x 590)
- Kablea (fase, neutro eta lurrekoa)
- Hodi korrugatua eta omegak.
- Bi deribazio kutxa
- Etengailu bat
- Bi entxufe
- Bonbila bat
- Diferentzial bat

Honetaz gain zerbait gehiago behar izanez gero, zuek ekarri beharko duzue.